

### Statistiques rizicoles

- Les agents de l'INERA ont été formés aux méthodologies des enquêtes statistiques rizicoles représentatives au niveau national. Des données fiables et basées sur les preuves sont disponibles pour le pays et ont été utilisées par le gouvernement du Burkina Faso pour élaborer sa SNDR et d'autres interventions sur la chaîne de valeur du riz.
- La méthode « d'échantillonnage en points » pour la collecte des statistiques de production rizicole a été menée au Burkina Faso.
- Les partenaires nationaux ont été formés à l'utilisation du logiciel MLax développé par AfricaRice afin de faciliter le suivi et évaluation des activités de recherche.

### Conseil politique

- Le Burkina Faso a activement contribué à la formulation des politiques aboutissant à des investissements clés des producteurs, des gouvernements, du secteur privé et de la communauté des donateurs après la crise alimentaire mondiale de 2007-2008 qui a donné lieu à une augmentation rapide de la production rizicole en Afrique subsaharienne (8,4 % par an) de 2007 à 2012.

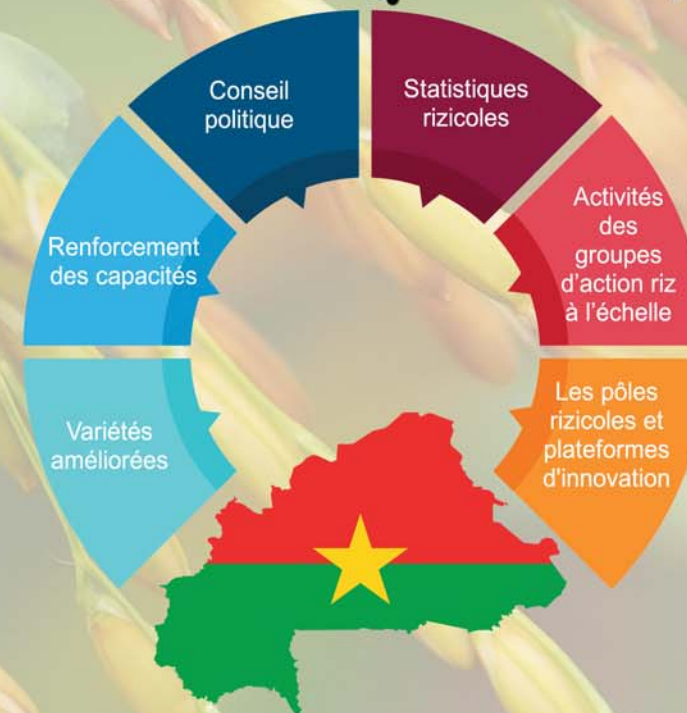
### Activités des groupes d'action riz à l'échelle de l'Afrique

- Le Burkina Faso a été un membre actif et a bénéficié des activités et des financements des six groupes d'action à l'échelle de l'Afrique coordonnés par AfricaRice – Sélection, Agronomie, Genre, Mécanisation, Politique, et Transformation et Valorisation.
- Les Groupes d'action ont offert aux chercheurs burkinabés l'unique opportunité d'interagir et de forger des partenariats avec leurs confrères des autres pays membres d'AfricaRice.
- Les fonds attribués au Burkina Faso à travers les Groupes d'action ont complété de manière significative les allocations du gouvernement et ont permis la continuation de la recherche et de la formation des chercheurs et des acteurs de la chaîne de valeur.

### Pôles rizicoles et plateformes d'innovations

- Six pôles de développement du secteur rizicole ont été identifiés par l'INERA – Boucle du Mouhoun, Hauts-bassins, Cascades, Centre-Est, Est (écologies irriguées) ; Centre-Est, Est, Hauts bassins, Boucle du Mouhoun, Cascades, Sud-Ouest (écologie pluviale) ; Hauts bassins, Boucle du Mouhoun, Cascades (plateau).
- Les pôles sont des laboratoires de terrain où les produits et les résultats de la recherche sont testés, adaptés et intégrés et un feedback donné aux chercheurs sur la performance des technologies. Avec le Groupe d'action sélection rizicole qui travaille dans les pôles, au moins 20 variétés de riz améliorées ont été homologuées au Burkina Faso pour utilisation par les producteurs.

# africarice et le Burkina Faso



## Partenariat Burkina Faso - AfricaRice

Juin 2017

- ▶ Le Burkina Faso est un membre fondateur d'AfricaRice (ex ADRAO).
- ▶ L'Institut de l'Environnement et des Recherches Agricoles (INERA) est un des plus importants partenaires nationaux d'AfricaRice.
- ▶ En tant que pays membre, le Burkina Faso participe à des réunions statutaires du Conseil des ministres d'AfricaRice, qui est l'organe suprême de gouvernance du Centre.
- ▶ Le Burkina Faso est également membre du Comité des experts nationaux d'AfricaRice.



“Le riz est produit au niveau mondial et constitue un secteur lucratif. Le riz, c’est la vie pour les Africains.”

-- Dr Harold Roy-Macauley, directeur général d’AfricaRice



### Contributions d’AfricaRice au Burkina Faso

- ▶ Entre 2009 et 2016, le Burkina Faso a bénéficié de 22 projets financés par les donateurs et coordonnés par AfricaRice.
- ▶ AfricaRice, en partenariat avec l’INERA a contribué à booster le secteur rizicole au Burkina Faso en termes de politiques et de conseil technique, de semences améliorées, de pratiques culturales et de technologies de transformation, de renforcement des capacités et d’appui au développement de la chaîne de valeur du riz.

### Renforcement des capacités

- ▶ Entre 2009 et 2016, 5 étudiants doctorants et 9 étudiants en master du Burkina Faso ont été formés. Près de 130 chercheurs et acteurs de la chaîne de valeur ont pris part aux formations en groupe.
- ▶ Un des bénéficiaires a créé une société, NAFASO, qui est l’une des sociétés semencières privées leader en Afrique de l’Ouest.

### IMPORTANCE DU RIZ AU BURKINA FASO

Le riz relève d’une importance économique pour le Burkina Faso, qui a un fort potentiel pour le cultiver, car moins de 10 % de ses 500 000 ha de bas-fonds ont été mis en valeur. Le pays a élaboré une stratégie nationale de développement de la riziculture (SNDR) qui présente la riziculture comme l’un des leviers clés pour la réalisation de la sécurité alimentaire. Son objectif global est de contribuer à une augmentation durable de la production rizicole nationale en quantité et en qualité pour satisfaire les besoins des consommateurs.

La SNDR comprend quatre axes stratégiques (l’augmentation des superficies mises en valeur, l’intensification durable de la production rizicole, des avantages économiques améliorés issus de la production rizicole, et de la recherche – la proximité, les conseils d’experts, le renforcement des capacités des acteurs) assortis de plans d’actions.

Au Burkina Faso, le riz est cultivé dans trois écologies : bas-fond pluvial (62 %), bas-fond irrigué (23 %), et plateau pluvial (15 %). Les rendements moyens varient de 4-7 t/ha dans les systèmes de bas-fond irrigués du fait de la double culture. Les rendements moyens se situent autour de 1,3 t/ha dans les bas-fonds pluviaux non aménagés, 2,5 t/ha dans les bas-fonds pluviaux aménagés (avec un potentiel de 4 t/ha), et 1 t/ha dans l’écologie de plateau pluviale stricte.

En 2014, le pays produisait 347 500 tonnes de riz paddy sur 144 260 ha avec un rendement moyen agrégé de 2,41 tonnes par ha. La production totale de paddy s’est améliorée (à un taux annuel de 13 % de 2001 à 2014) grâce à plusieurs programmes et politiques axés sur la redynamisation du secteur rizicole.

De 2001 à 2013, la consommation de riz annuelle moyenne estimée était de 281 770 tonnes avec un taux de croissance annuel de 3,8 %. Seuls 47 % des besoins des consommateurs sont satisfaits par les importations de riz. Cela souligne la nécessité de poursuivre les efforts en vue de réaliser les objectifs de la SNDR. Conformément à sa stratégie de dynamisation de la production rizicole, le Burkina Faso a entrepris une série d’activités de recherche pour le développement en partenariat avec AfricaRice.

### Statistiques rizicoles pour les indicateurs sélectionnés

Indicateur	2005	2010	2013	2014	Moyenne
					2001 - 2014
Production de paddy (t)	93,516	270,658	305,382	347,501	181,256
Superficie récoltée (ha)	52,563	133,737	138,852	144,261	85,873
Rendement (t/ha)	1.78	2.02	2.20	2.41	2.06
Consommation de riz usiné (t)	186,297	328,107	362,981		281,769
Importations (t)	197,609	240,211	439,080		234,772
Valeur des importations (million \$US)	52.1	63.7	125.1		64.8

## africarice et le Burkina Faso



Partenariat Burkina Faso - AfricaRice : réalisations et impacts

### Variétés améliorées

- Une gamme de variétés améliorées, couvrant les trois principales écologies rizicoles au Burkina Faso a été mise au point à travers la recherche, certaines sont citées ci-après :

No.	Variété améliorée	Part de la superficie (%)	Estimation de la superficie emblavée
1	FKR 19/TOX 728-1	27.15	30,677
2	TCS 10	23.47	26,519
3	FKR 62N	3.25	3,672
4	FKR 8/IR 8	2.77	3,130
5	FKR 28/ITA 123	2.16	2,441
6	FKR 60N	1.94	2,192
7	FKR 56 N	1.76	1,989
8	FKR 41/WAB 56-125	1.73	1,955
9	FKR 14/4418	1.41	1,593
10	FKR 43/CNA 6675	1.11	1,254
11	FKR 29/1215-1-5	0.59	667
12	FKR 16/4456	0.5	565
13	FKR 18/SC 27	0.37	418
14	FKR 3/IRAT 10	0.12	136
15	FKR 17/FKR 17	0.12	136
16	FKR 33/1195-5-2	0.12	136
17	FKR 45 N	0.08	90
18	FKR 44/IR 13240-108-2-2-3	0.06	68
19	FKR 49 N	0.04	45
20	FKR 9/FKR 9	0.03	34

- Sept nouvelles variétés de riz ont été homologuées au Burkina Faso en 2013 (2 variétés de plateau tolérantes à la sécheresse et 5 variétés de bas-fond tolérantes à la toxicité ferreuse).
- Des hybrides de riz à haut rendement (10–13 tons per ha) mis au point par AfricaRice et ses partenaires sont évalués avec les compagnies semencières publiques et privées au Burkina Faso.